

Protipožiarne systémy

# MB-60E EI MB-78EI MB-118EI MB-SR50N EI

▪ *odolnosť EI15 - EI120*

▪ *široká škála výrobkov*

▪ *štruktúrne zasklenie*

Protipožiarne systémy ALUPROF vďaka svojej spoľahlivosti a širokej ponuke konštrukcií patria k najpoužívanejším systémom na Slovensku. Systémy zahŕňajú požiarne dvere, fixné steny, automatické dvere, požiarne svetlíky a RWA klapky.

Architektonickou zaujímavosťou sú štruktúrne tmelené steny a fasády, obidve zodne triedy odolnosti až EI60.

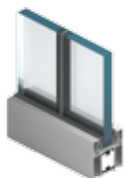
Spoľahlivosť systémov bola potvrdená mnohými skúškami v rôznych inštitútoch a spĺňajú tak najvyššie nároky na požiarnu ochranu osôb a majetku.



**PARAMETRE A VÝHODY**

**MB-60E EI**

- požiarne odolnosť EI30
- 1kr. a 2kr. dvere, dverné steny a fixné steny
- dymotesnosť triedy Sa, Sm
- úzke pohľadové línie
- rýchla prefabrikácia


**MB-78EI**

- požiarne odolnosť až EI90
- 1kr. a 2kr. dvere, dverné steny a fixné steny výšky až 3 m
- automaticky posuvné dvere EI30 výšky až 4,0 m
- dymotesné konštrukcie
- štruktúrne steny (bez zvislých profilov) až EI60


**MB-118EI**

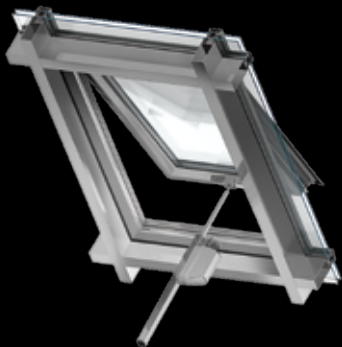
- steny s požiarnou odolnosťou EI120
- výška konštrukcií až 4m
- neobmedzená šírka


**MB-SR50N EI**

- požiarne fasáda s odolnosťou až EI60
- rovnaký vzhľad a kompatibilita s nepožiarne fasádou
- štruktúrna fasáda triedy až EI60
- strešné svetlíky triedy REI30

| TECHNICKÁ ŠPECIFIKÁCIA                          | MB-60E EI                      | MB-78EI                        | MB-118EI                       | MB-SR50N EI  |
|---|--------------------------------|--------------------------------|--------------------------------|--|
| Hĺbka rámu / stĺpov                             | 60 mm                          | 78 mm                          | 118 mm                         | 85 – 225 mm  |
| Hĺbka krídla / priečok                          | 60 mm                          | 78 mm                          | –                              | 69,5 – 189,5 mm                                    |
| Pevnosť stĺpov (súč. lx)                        | –                              | –                              | –                              | 81,34 – 1222,14 cm <sup>4</sup>                    |
| Pevnosť priečok (súč. lz)                       | –                              | –                              | –                              | 49,54 – 629,54 cm <sup>4</sup>                     |
| Hrúbka zasklenia                                | 5 – 41 mm                      | 6 – 49 mm                      | 31 – 84 mm                     | 15 – 56 mm   |
| MINIMÁLNE POHĽADOVÉ ŠÍRKY                       |                                |                                |                                |  |
| Rám dverí / stĺp                                | 62,5 / 55 mm                   | 51 (72) mm                     | 83 mm                          | 50 mm  |
| Krídlo dverí / priečka                          | 67 / 76 mm                     | 72 (51) mm                     | 110 mm                         | 50 mm  |
| MAX ROZMERY A HMOTNOSTI KONŠTRUKCIÍ             |                                |                                |                                |  |
| Max rozmery krídla dverí / pole fasády (š.x v.) | š. do 2475 mm<br>v. do 1400 mm | š. do 3000 mm<br>v. do 1400 mm | š. do 3000 mm<br>v. do 1500 mm | š. do 3000 mm / 1200 mm<br>v. do 1500 mm / 1800 mm |
| Max hmotnosť krídla dverí / pole fasády         | 120 kg                         | 250 kg                         | 410 kg                         | 300 kg   |

| TECHNICKÉ PARAMETRE                        | MB-60E EI                  | MB-78EI  | MB-118EI                      | MB-SR50N EI   |
|--|----------------------------|--|-------------------------------|---|
| Prievzdušnosť                              | trieda 2<br>EN 12207:2001  | trieda 2<br>EN 12207:2001  | trieda A4<br>EN 12152:2004    | trieda AE 1050 Pa,<br>EN 12152                                |
| Vodotesnosť                                | trieda 3A<br>EN 12208:2001 | trieda 5A,<br>EN 12208:2001  | trieda RE750<br>EN 12154:2004 | trieda RE1200,<br>EN 12154                                    |
| Požiarne odolnosť                          | EI15 – EI30,<br>EN 13501-2 | dvere a fixné steny:<br>EI15 – EI90, EN 13501-2<br>automatické dvere:<br>EI30, EN 1634-1 | EI120,<br>EN 13501-2          | EI15 – EI60,<br>EN-13501-2,<br>svetlíky: REI30,<br>EN 13501-2 |
| Súčiniteľ prechodu tepla (U <sub>f</sub> ) | –                          | od 1,6 W/(m <sup>2</sup> K)  | –                             | od 1,9 W/(m <sup>2</sup> K)                                   |
| Akustická izolácia (R <sub>w</sub> )       | –                          | do 41 dB   | –                             | –   |



Systémy na odvod tepla a dymu

# RWA/NRWG KLAPKY

Ponuku požiarnych konštrukcií dopĺňajú RWA/NRWG klapky na odvod tepla a dymu. Je možné si vybrať z dvoch typov vyhotovenia. Prvým je konštrukcia na báze strešného okna (MB-RW). Druhým variantom sú konštrukcie na báze štandardných okenných systémov integrovaných vo fasáde. Správnu funkčnosť klapiek zaisťujú osvedčené pohony firiem GEZE, D+H alebo ESCO. Spoľahlivosť systémov bola odskúšaná v inštitútoch IFT a VdS podľa normy EN12101-2.

▪ maximálna plocha okná do 4m<sup>2</sup>





# Osvedčenie výrobcov pohonov



## TECHNICKÉ PARAMETRE

|   |   |
|---|---|
| Max. rozmer okenného krídla (uloženie na šírku) | š. do 2500 mm, v. do 1600 mm                                    |
| Max. rozmer okenného krídla (uloženie na výšku) | š. do 1600 mm, v. do 2500 mm                                    |
| Max. rozmer okenného krídla (uloženie na výšku) | š. do 1500 mm, v. do 2200 mm alebo š. do 2200 mm, v. do 1500 mm |
| Maximálna plocha okná: vertikálneho / strešného | do 4,0 m <sup>2</sup> / do 3,3 m <sup>2</sup>                   |
| Max. uhol otvorenia okná                        | do 90°  |